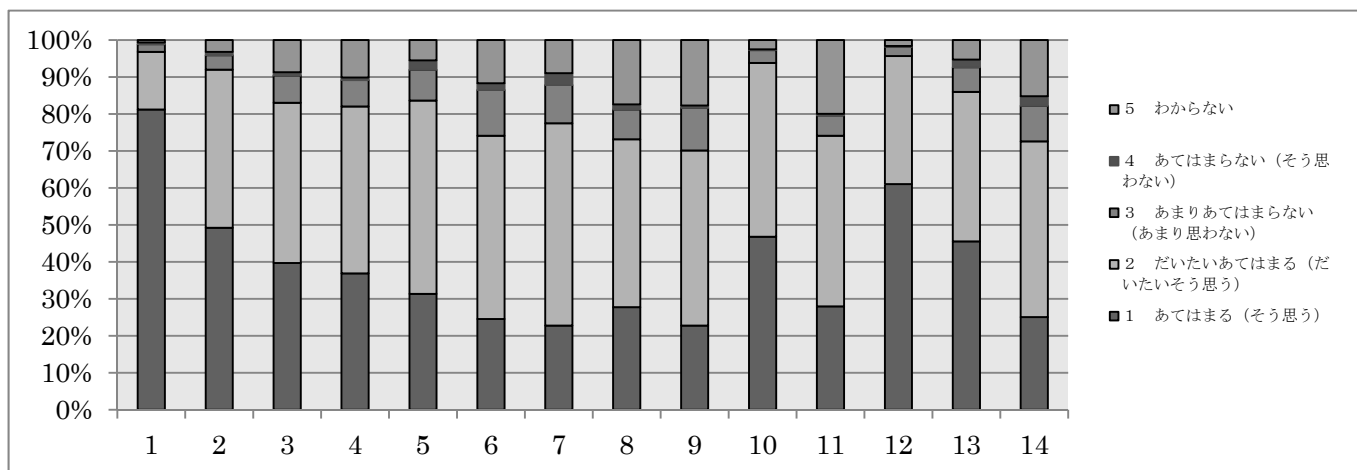


平成26年度 学校教育診断（保護者）集計結果

【質問項目】

- 1 自分の子どもを南高に入学させて良かったと思う。
- 2 本校は地域の進学校として、学力向上はもとより、総合的な人間形成を目指す教育活動にとりくんでいる。
- 3 キャリア教育（将来の生き方を決定し実現していくための力をつけさせる教育）の視点で、3年間の見通しをもった進路指導を行っている。
- 4 各種相談や問い合わせに対して、教職員は親切で誠意をもった対応をしている。
- 5 学年だよりや各種通知文書等はわかりやすく作成されている。
- 6 子どもの授業や諸活動が円滑に行われるよう、施設・設備等の環境を整備している。
- 7 PTA活動を通して、高校と協力しながら子ども達の成長をサポートすることができている。
- 8 保護者の理解を得ながら、頭髪・服装の指導に努力している。
- 9 登下校時の交通規則の遵守や自転車乗車マナーに関して指導している。
- 10 学校行事や学年行事等が充実し、効果的に行われている。
- 11 生徒会活動が充実し、活発に行われている。
- 12 部活動が充実し、活発に行われている。
- 13 部活動運営（活動時間・活動頻度・会計等）は適切に行われている。
- 14 清掃が行き届いており、校舎内がきれいである。

【全体】（回答率72.8%）



〔過年度との比較〕

		Q1	Q2	Q3	Q4	Q5	Q6	Q7	Q8	Q9	Q10	Q11	Q12	Q13	Q14
H26	1	81.2%	49.2%	39.7%	36.9%	31.3%	24.5%	22.8%	27.8%	22.8%	46.8%	28.0%	61.0%	45.5%	25.1%
	2	15.6%	42.8%	43.3%	45.2%	52.3%	49.5%	54.7%	45.4%	47.4%	47.0%	46.1%	34.6%	40.5%	47.5%
	3	2.1%	3.9%	7.3%	7.1%	8.3%	12.4%	10.3%	8.0%	11.5%	3.4%	5.5%	2.5%	6.7%	9.6%
	4	0.5%	0.9%	0.9%	0.7%	2.5%	1.8%	3.2%	1.4%	0.7%	0.2%	0.5%	0.2%	2.1%	2.6%
	5	0.7%	3.2%	8.7%	10.1%	5.5%	11.7%	9.0%	17.4%	17.7%	2.5%	20.0%	1.6%	5.3%	15.2%
H25	1	81.9%	48.5%	34.4%	29.5%	28.9%	20.6%	22.3%	22.0%	20.6%	46.7%	22.7%	57.1%	41.9%	23.2%
	2	15.2%	43.1%	48.3%	46.6%	50.5%	52.1%	51.6%	45.5%	46.3%	43.5%	45.9%	37.5%	39.0%	48.7%
	3	0.8%	4.4%	7.5%	8.3%	13.5%	13.1%	14.6%	13.3%	13.1%	5.4%	8.1%	3.5%	10.2%	11.8%
	4	0.4%	0.4%	1.5%	1.0%	1.7%	3.8%	1.7%	2.7%	2.7%	1.3%	1.2%	0.6%	1.7%	3.8%
	5	1.7%	3.5%	8.3%	14.6%	5.4%	10.4%	9.8%	16.4%	17.3%	3.1%	22.0%	1.3%	7.3%	12.4%
H24	1	85.6%	66.2%	35.2%	32.4%	29.6%	21.8%	22.2%	23.7%	21.2%	41.9%	54.9%		46.8%	18.8%
	2	11.3%	27.9%	47.8%	46.4%	53.8%	51.6%	52.8%	42.8%	47.9%	50.3%	37.9%		37.3%	52.1%
	3	1.3%	1.0%	1.5%	1.7%	1.9%	2.1%	2.9%	3.6%	1.9%	0.8%	0.4%		1.9%	3.2%
	4	0.6%	1.3%	8.6%	12.8%	5.3%	9.2%	8.4%	12.2%	14.1%	1.0%	2.5%		6.7%	11.6%
	5	0.6%	1.3%	8.6%	12.8%	5.3%	9.2%	8.4%	12.2%	14.1%	1.0%	2.5%		6.7%	11.6%
H23	1	78.8%	62.9%	39.6%	33.3%	27.6%	20.8%	22.8%	25.5%	22.0%	43.4%	45.1%		39.9%	21.0%
	2	17.0%	32.9%	46.4%	46.6%	53.4%	50.7%	51.4%	47.3%	47.4%	48.7%	45.3%		41.5%	54.4%
	3	2.3%	2.1%	4.7%	6.3%	11.2%	15.0%	14.2%	11.2%	13.3%	6.1%	5.8%		9.3%	10.3%
	4	0.5%	0.5%	1.2%	0.7%	2.1%	3.5%	2.8%	3.0%	4.2%	0.5%	1.2%		3.3%	3.7%
	5	1.4%	1.6%	8.2%	13.1%	5.6%	10.0%	8.8%	12.9%	13.1%	1.4%	2.6%		6.1%	10.5%

⑨ Q11、Q12は、一昨年度「部活動・生徒会活動・行事は充実し、活発に行われている」を「Q11 生徒会活動は…」「Q12 部活動は…」に分けたものである。