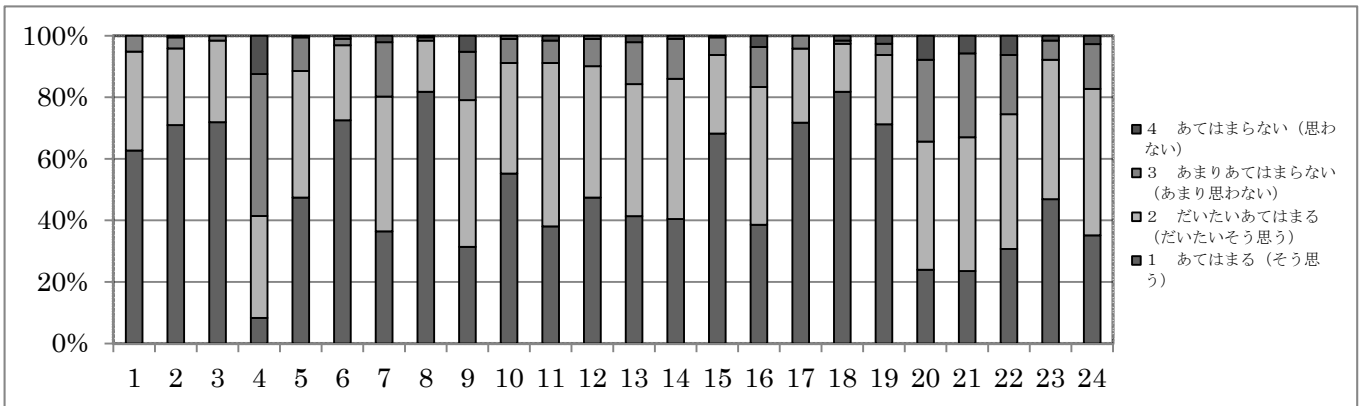


平成26年度 生徒満足度調査集計結果

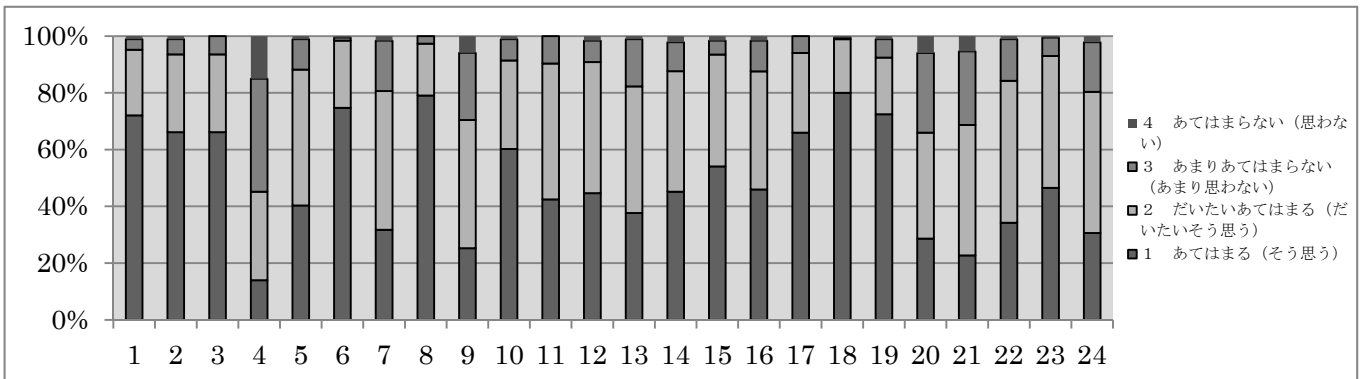
【質問項目】

- 1 本校に入学してよかったと思っている。
- 2 本校は自分を高めることのできる学校である。
- 3 本校は楽しく明るい雰囲気を持っている。
- 4 ボランティア等、地域との交流がある。
- 5 校則（頭髪・服装）や交通ルールの指導が適切である。
- 6 学校行事が楽しく充実している。
- 7 生徒会・委員会・ホームルーム等の活動が活発に行われている。
- 8 部活動が活発に行われている。
- 9 職員室は入りやすい雰囲気を持っている。
- 10 先生方が生徒のために一生懸命である。
- 11 授業が分りやすく充実している。
- 12 教材や授業の進め方に工夫をしている先生が多い。
- 13 科目選択について先生と相談し充分考えることができる。
- 14 進路相談にのってくれる先生がいる。
- 15 進路講話など、将来の進路や生き方について考えさせられる機会が多くある。
- 16 進路決定に学校からの情報提供や面談が役に立っている。
- 17 自分にとって必要な学力を身につけることができる。
- 18 本校に仲のよい友人がいる。
- 19 悩みや心配事などが相談できる友人がいる。
- 20 悩みや心配事などが相談できる先生がいる。
- 21 カウンセリング等の相談の機会が十分ある。
- 22 校舎内の清掃がしっかりなされている。
- 23 図書書籍・視聴覚機器が充実している。
- 24 一般的に施設・設備が充実している。

【一学年】（回答率96.0%）



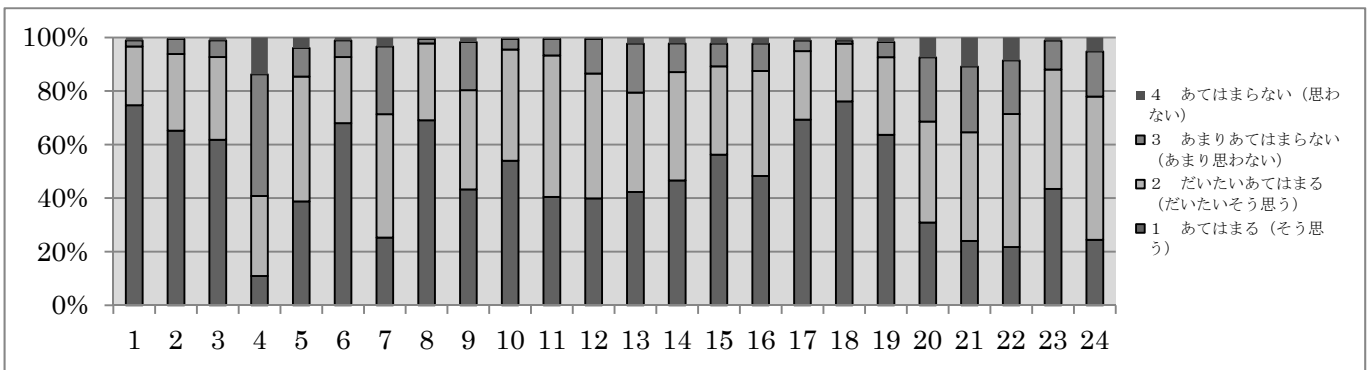
【二学年】（回答率93.0%）



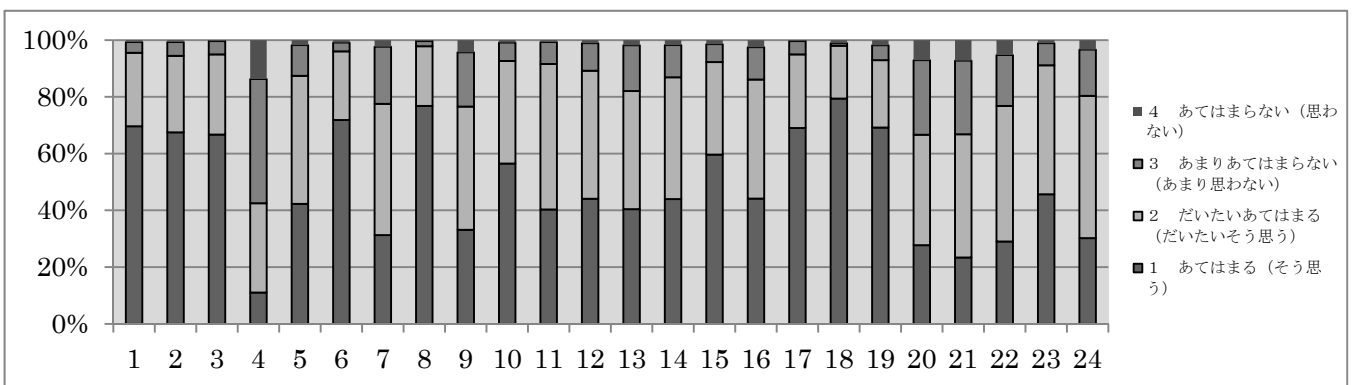
【質問項目】

- 1 本校に入学してよかったと思っている。
- 2 本校は自分を高めることのできる学校である。
- 3 本校は楽しく明るい雰囲気を持っている。
- 4 ボランティア等、地域との交流がある。
- 5 校則（頭髪・服装）や交通ルールの指導が適切である。
- 6 学校行事が楽しく充実している。
- 7 生徒会・委員会・ホームルーム等の活動が活発に行われている。
- 8 部活動が活発に行われている。
- 9 職員室は入りやすい雰囲気を持っている。
- 10 先生方が生徒のために一生懸命である。
- 11 授業が分りやすく充実している。
- 12 教材や授業の進め方に工夫をしている先生が多い。
- 13 科目選択について先生と相談し充分考えることができる。
- 14 進路相談にのってくれる先生がいる。
- 15 進路講話など、将来の進路や生き方について考えさせられる機会が多くある。
- 16 進路決定に学校からの情報提供や面談が役に立っている。
- 17 自分にとって必要な学力を身につけることができる。
- 18 本校に仲のよい友人がいる。
- 19 悩みや心配事などが相談できる友人がいる。
- 20 悩みや心配事などが相談できる先生がいる。
- 21 カウンセリング等の相談の機会が十分ある。
- 22 校舎内の清掃がしっかりなされている。
- 23 図書書籍・視聴覚機器が充実している。
- 24 全般的に施設・設備が充実している。

【三学年】（回答率 89.9%）



【全体】（回答率 92.9%）



〔過年度との比較〕

		Q1	Q2	Q3	Q4	Q5	Q6	Q7	Q8	Q9	Q10	Q11	Q12
H26	1	69.7%	67.5%	66.7%	11.0%	42.3%	71.8%	31.3%	76.8%	33.2%	56.5%	40.3%	44.1%
	2	25.9%	26.9%	28.2%	31.5%	45.1%	24.2%	46.2%	21.0%	43.4%	36.2%	51.3%	45.1%
	3	3.8%	4.8%	4.7%	43.8%	10.8%	3.1%	20.1%	1.8%	19.1%	6.5%	7.7%	9.7%
	4	0.7%	0.7%	0.4%	13.7%	1.8%	0.9%	2.3%	0.4%	4.3%	0.9%	0.7%	1.1%
H25	1	72.8%	65.1%	63.9%	8.7%	33.6%	69.4%	29.0%	73.2%	33.2%	50.8%	37.6%	37.0%
	2	23.7%	30.3%	30.3%	29.0%	49.0%	26.0%	44.4%	23.3%	48.1%	40.3%	54.3%	50.6%
	3	3.1%	3.9%	5.3%	46.4%	13.6%	3.7%	22.8%	2.8%	13.6%	7.0%	7.0%	10.5%
	4	0.4%	0.7%	0.6%	15.9%	3.9%	0.9%	3.9%	0.7%	5.1%	1.8%	1.1%	1.8%
H24	1	68.7%	62.4%	58.4%	6.5%	42.6%	65.6%	44.3%		23.1%	45.0%	33.3%	35.1%
	2	26.2%	30.6%	35.5%	28.9%	44.9%	29.7%	44.9%		47.5%	45.0%	52.5%	47.4%
	3	4.7%	6.1%	5.5%	43.2%	10.4%	3.2%	10.0%		24.6%	8.7%	12.7%	15.9%
	4	0.4%	1.0%	0.6%	21.4%	2.1%	1.5%	0.8%		4.7%	1.3%	1.5%	1.5%
H23	1	65.0%	63.7%	55.1%	8.4%	36.5%	62.3%	46.5%		21.5%	44.1%	38.6%	37.5%
	2	28.3%	32.3%	37.3%	19.7%	49.1%	29.9%	41.6%		44.8%	47.0%	52.3%	49.8%
	3	5.2%	3.8%	7.0%	43.5%	11.0%	6.7%	10.6%		25.3%	7.2%	8.7%	11.4%
	4	1.4%	0.2%	0.5%	28.4%	3.4%	1.1%	1.3%		8.3%	1.6%	0.4%	1.3%
		Q13	Q14	Q15	Q16	Q17	Q18	Q19	Q20	Q21	Q22	Q23	Q24
H26	1	40.4%	44.0%	59.7%	44.1%	69.0%	79.4%	69.2%	27.7%	23.4%	29.0%	45.7%	30.2%
	2	41.7%	42.9%	32.5%	42.0%	25.9%	18.6%	23.7%	38.9%	43.4%	47.7%	45.5%	50.2%
	3	16.1%	11.3%	6.3%	11.4%	4.7%	0.9%	5.3%	26.3%	26.0%	18.0%	7.8%	16.3%
	4	1.8%	1.8%	1.4%	2.5%	0.4%	1.1%	1.8%	7.1%	7.3%	5.3%	1.1%	3.3%
H25	1	43.1%	46.5%	49.9%	37.6%	61.5%	79.8%	67.1%	26.1%	18.7%	22.6%	40.7%	24.4%
	2	39.8%	39.9%	38.2%	45.3%	33.7%	17.3%	24.8%	40.0%	41.6%	47.6%	48.3%	50.2%
	3	14.5%	11.0%	8.8%	13.6%	3.5%	1.8%	6.3%	25.5%	29.5%	23.5%	8.3%	21.1%
	4	2.6%	2.6%	3.1%	3.5%	1.3%	1.1%	1.8%	8.4%	10.2%	6.3%	2.8%	4.2%
H24	1	29.6%	41.3%	45.7%	31.9%	51.2%	79.2%	67.4%		17.6%	22.1%	39.1%	21.5%
	2	48.0%	44.2%	39.5%	41.2%	40.8%	18.1%	24.3%		38.2%	44.1%	47.5%	45.7%
	3	18.6%	12.2%	12.1%	20.5%	6.4%	1.9%	6.0%		34.7%	27.9%	11.3%	25.3%
	4	3.8%	2.3%	2.7%	6.4%	1.5%	0.8%	2.3%		9.5%	5.9%	2.1%	7.4%
H23	1	35.1%	40.9%	46.8%	38.5%	56.0%	74.9%	63.7%		20.0%	24.7%	38.2%	24.6%
	2	42.3%	42.5%	39.7%	44.9%	37.5%	19.6%	26.0%		39.6%	41.4%	50.1%	41.7%
	3	19.7%	13.3%	11.7%	13.9%	6.0%	4.1%	6.4%		32.1%	26.6%	8.8%	27.7%
	4	2.9%	3.3%	1.8%	2.7%	0.5%	1.5%	3.9%		8.4%	7.3%	2.9%	6.1%

- ⑨ ・ Q7、Q8は、一昨年度の「生徒会・委員会・ホームルーム・部等の活動が活発に行われている」を昨年度「Q7 生徒会・委員会・ホームルーム」と「Q8 部活動」に分けたものである。
- ・ Q20は、一昨年度の「悩みや心配事などが相談できる友人がいる」項目に、昨年度「悩みや心配事などが相談できる先生がいる」を追加した項目である。