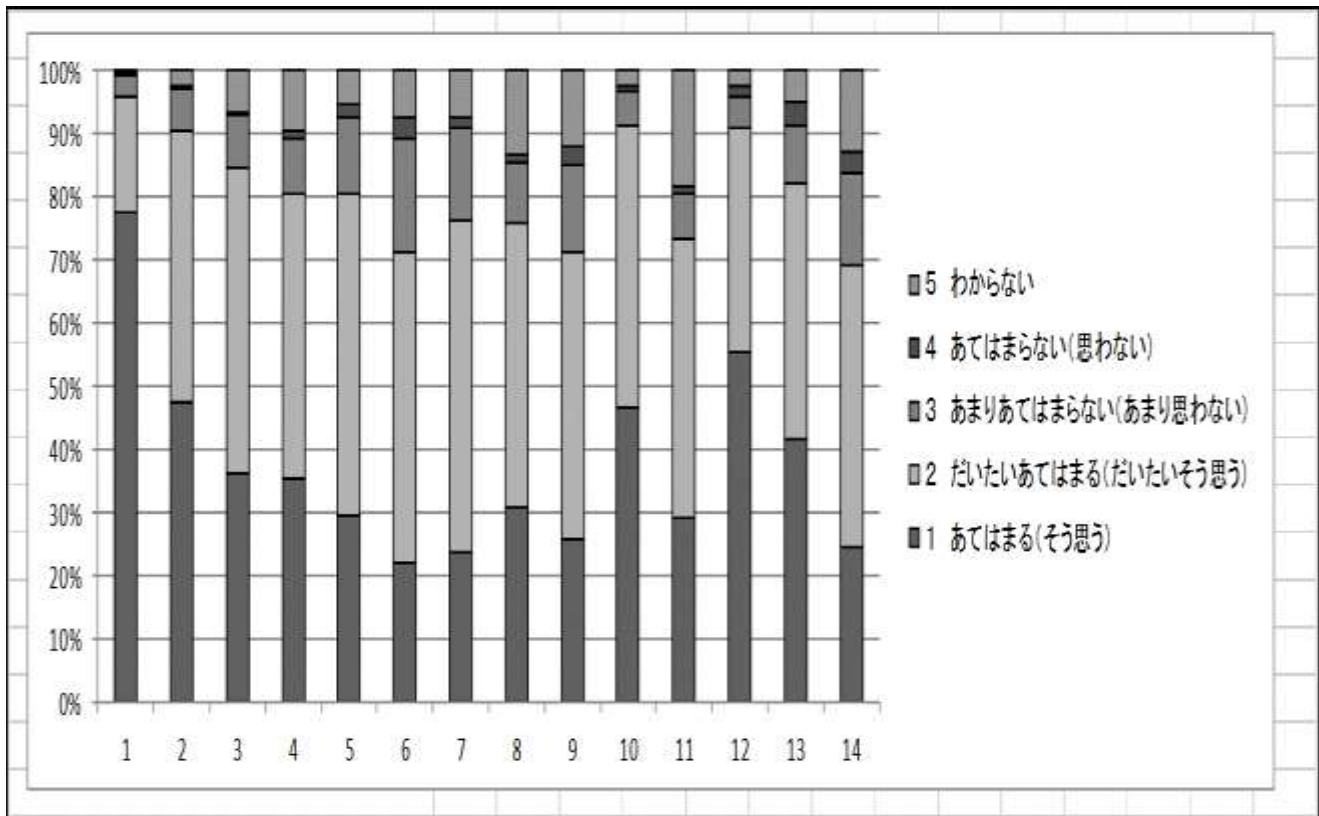


## 平成29年度 学校教育診断（保護者）集計結果

### 【質問項目】

- 1 自分の子どもを南高に入学させて良かったと思う。
- 2 本校は地域の進学校として、学力向上はもとより、総合的な人間形成を目指す教育活動にとりくんでいる。
- 3 キャリア教育（将来の生き方を決定し実現していくための力をつけさせる教育）の視点で、3年間の見通しをもった進路指導を行っている。
- 4 各種相談や問い合わせに対して、教職員は親切で誠意をもった対応をしている。
- 5 学年だよりや各種通知文書等はわかりやすく作成されている。
- 6 子どもの授業や諸活動が円滑に行われるよう、施設・設備等の環境を整備している。
- 7 PTA活動を通して、高校と協力しながら子ども達の成長をサポートすることができている。
- 8 保護者の理解を得ながら、頭髪・服装の指導に努力している。
- 9 登下校時の交通規則の遵守や自転車乗車マナーに関して指導している。
- 10 学校行事や学年行事等が充実し、効果的に行われている。
- 11 生徒会活動が充実し、活発に行われている。
- 12 部活動が充実し、活発に行われている。
- 13 部活動運営（活動時間・活動頻度・会計等）は適切に行われている。
- 14 清掃が行き届いており、校舎内がきれいである。

### 【全体】（回答率80.1%）



## 〔過年度との比較〕

		Q1	Q2	Q3	Q4	Q5	Q6	Q7	Q8	Q9	Q10	Q11	Q12	Q13	Q14
H29	1	77.8%	47.6%	36.1%	35.6%	29.7%	22.1%	23.9%	31.0%	25.8%	46.7%	29.3%	55.3%	41.7%	24.5%
	2	18.3%	43.0%	48.4%	44.8%	50.9%	49.1%	52.6%	45.0%	45.6%	44.8%	44.1%	35.8%	40.7%	44.6%
	3	3.3%	6.7%	8.6%	8.8%	12.1%	18.0%	14.3%	9.4%	13.8%	5.4%	7.3%	5.0%	8.8%	14.6%
	4	0.2%	0.4%	0.4%	1.5%	1.9%	3.5%	1.7%	1.3%	2.7%	0.8%	1.2%	1.7%	3.8%	3.6%
	5	0.4%	2.3%	6.5%	9.4%	5.4%	7.3%	7.5%	13.3%	12.1%	2.3%	18.1%	2.3%	5.0%	12.7%
H28	1	77.5%	52.3%	39.0%	36.3%	31.7%	22.9%	25.3%	32.3%	28.7%	53.0%	31.3%	60.1%	45.8%	23.6%
	2	18.6%	37.4%	46.1%	45.7%	49.6%	53.0%	52.6%	45.7%	44.9%	39.7%	43.8%	32.8%	37.4%	46.4%
	3	2.5%	6.5%	8.0%	6.1%	10.5%	11.7%	11.9%	8.2%	12.4%	4.8%	8.4%	5.0%	8.0%	11.2%
	4	0.8%	1.0%	0.8%	1.7%	1.5%	2.7%	2.3%	1.3%	1.9%	0.6%	0.6%	1.3%	3.4%	3.2%
	5	0.6%	2.7%	6.1%	10.2%	6.7%	9.6%	7.9%	12.6%	12.2%	1.9%	15.9%	0.8%	5.5%	15.6%
H27	1	80.5%	49.2%	38.2%	37.9%	26.9%	26.2%	24.5%	26.0%	23.0%	48.4%	28.1%	62.8%	49.6%	21.6%
	2	16.1%	43.3%	50.2%	42.9%	57.5%	49.3%	54.5%	47.5%	49.8%	44.7%	44.0%	30.8%	36.1%	49.7%
	3	2.0%	3.5%	5.9%	6.1%	9.1%	12.0%	11.1%	9.1%	11.8%	4.7%	7.3%	4.2%	6.0%	9.8%
	4	0.2%	0.2%	0.8%	1.6%	2.2%	1.8%	1.4%	0.8%	1.6%	0.4%	0.8%	0.6%	2.8%	2.0%
	5	1.2%	3.7%	4.9%	11.5%	4.3%	10.7%	8.5%	16.6%	13.8%	1.8%	19.8%	1.6%	5.6%	16.8%
H26	1	81.2%	49.2%	39.7%	36.9%	31.3%	24.5%	22.8%	27.8%	22.8%	46.8%	28.0%	61.0%	45.5%	25.1%
	2	15.6%	42.8%	43.3%	45.2%	52.3%	49.5%	54.7%	45.4%	47.4%	47.0%	46.1%	34.6%	40.5%	47.5%
	3	2.1%	3.9%	7.3%	7.1%	8.3%	12.4%	10.3%	8.0%	11.5%	3.4%	5.5%	2.5%	6.7%	9.6%
	4	0.5%	0.9%	0.9%	0.7%	2.5%	1.8%	3.2%	1.4%	0.7%	0.2%	0.5%	0.2%	2.1%	2.6%
	5	0.7%	3.2%	8.7%	10.1%	5.5%	11.7%	9.0%	17.4%	17.7%	2.5%	20.0%	1.6%	5.3%	15.2%