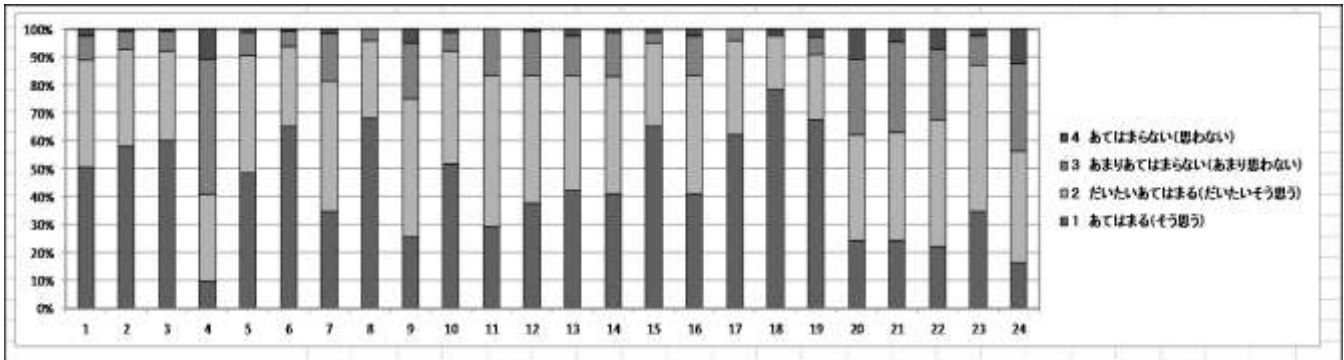


平成29年度 生徒満足度調査集計結果

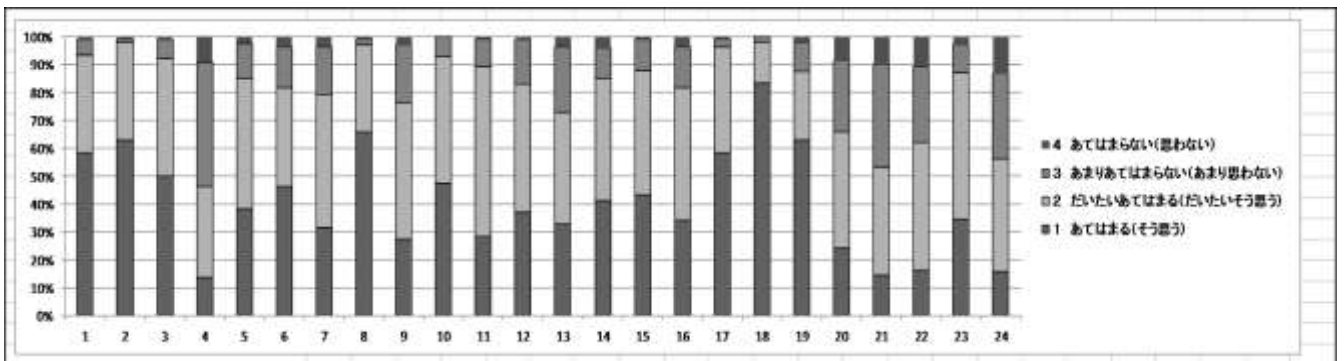
【質問項目】

- 1 本校に入学してよかったと思っている。
- 2 本校は自分を高めることのできる学校である。
- 3 本校は楽しく明るい雰囲気を持っている。
- 4 ボランティア等、地域との交流がある。
- 5 校則（頭髪・服装）や交通ルールの指導が適切である。
- 6 学校行事が楽しく充実している。
- 7 生徒会・委員会・ホームルーム等の活動が活発に行われている。
- 8 部活動が活発に行われている。
- 9 職員室は入りやすい雰囲気を持っている。
- 10 先生方が生徒のために一生懸命である。
- 11 授業が分りやすく充実している。
- 12 教材や授業の進め方に工夫をしている先生が多い。
- 13 科目選択について先生と相談し充分考えることができる。
- 14 進路相談にのってくれる先生がいる。
- 15 進路講話など、将来の進路や生き方について考えさせられる機会が多くある。
- 16 進路決定に学校からの情報提供や面談が役に立っている。
- 17 自分にとって必要な学力を身につけることができる。
- 18 本校に仲のよい友人がいる。
- 19 悩みや心配事などが相談できる友人がいる。
- 20 悩みや心配事などが相談できる先生がいる。
- 21 カウンセリング等の相談の機会が十分ある。
- 22 校舎内の清掃がしっかりなされている。
- 23 図書書籍・視聴覚機器が充実している。
- 24 一般的に施設・設備が充実している。

【一学年】（回答率90.0%）



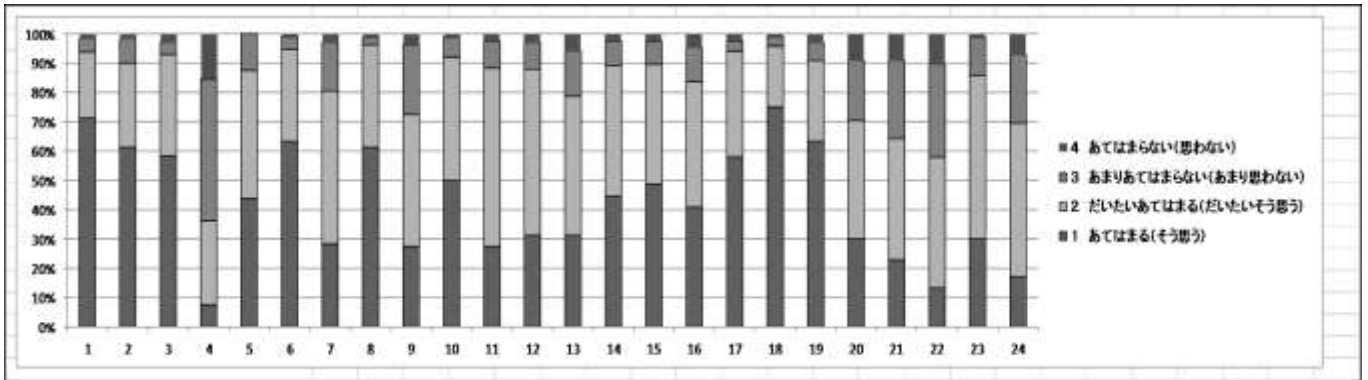
【二学年】（回答率86.8%）



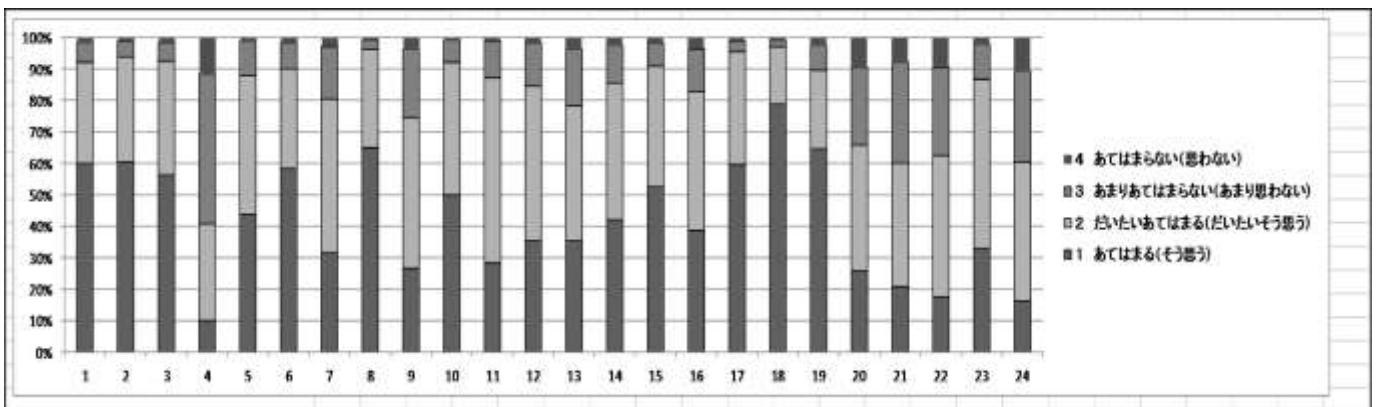
【質問項目】

- 1 本校に入学してよかったと思っている。
- 2 本校は自分を高めることのできる学校である。
- 3 本校は楽しく明るい雰囲気を持っている。
- 4 ボランティア等、地域との交流がある。
- 5 校則（頭髪・服装）や交通ルールの指導が適切である。
- 6 学校行事が楽しく充実している。
- 7 生徒会・委員会・ホームルーム等の活動が活発に行われている。
- 8 部活動が活発に行われている。
- 9 職員室は入りやすい雰囲気を持っている。
- 10 先生方が生徒のために一生懸命である。
- 11 授業が分りやすく充実している。
- 12 教材や授業の進め方に工夫をしている先生が多い。
- 13 科目選択について先生と相談し充分考えることができる。
- 14 進路相談にのってくれる先生がいる。
- 15 進路講話など、将来の進路や生き方について考えさせられる機会が多くある。
- 16 進路決定に学校からの情報提供や面談が役に立っている。
- 17 自分にとって必要な学力を身につけることができる。
- 18 本校に仲のよい友人がいる。
- 19 悩みや心配事などが相談できる友人がいる。
- 20 悩みや心配事などが相談できる先生がいる。
- 21 カウンセリング等の相談の機会が十分ある。
- 22 校舎内の清掃がしっかりなされている。
- 23 図書書籍・視聴覚機器が充実している。
- 24 全般的に施設・設備が充実している。

【三学年】（回答率 89.3%）



【全体】（回答率 88.7%）



〔過年度との比較〕

		Q1	Q2	Q3	Q4	Q5	Q6	Q7	Q8	Q9	Q10	Q11	Q12
H29	1	60.0%	60.6%	56.4%	10.2%	43.7%	58.5%	31.7%	65.0%	26.8%	50.0%	28.3%	35.4%
	2	32.0%	33.1%	36.2%	30.8%	44.1%	31.8%	48.7%	31.6%	47.9%	42.4%	58.7%	49.4%
	3	6.3%	5.3%	5.9%	47.4%	11.0%	8.2%	16.9%	2.9%	21.5%	6.8%	12.0%	13.7%
	4	1.7%	1.0%	1.5%	11.6%	1.1%	1.5%	2.7%	0.6%	3.8%	0.8%	1.0%	1.5%
H28	1	63.5%	65.2%	60.0%	8.0%	42.1%	64.0%	33.0%	71.6%	32.5%	53.5%	32.4%	38.5%
	2	30.1%	29.6%	33.9%	28.1%	46.9%	31.0%	52.2%	25.4%	46.4%	40.2%	57.8%	51.4%
	3	5.3%	4.1%	5.2%	48.0%	8.2%	4.1%	12.6%	2.1%	17.6%	4.6%	8.6%	8.9%
	4	1.1%	1.1%	0.9%	16.0%	2.8%	0.9%	2.1%	0.9%	3.6%	1.6%	1.2%	1.2%
H27	1	70.0%	67.6%	62.4%	7.8%	39.6%	71.4%	34.7%	77.9%	28.4%	55.2%	41.8%	47.5%
	2	25.0%	27.0%	33.8%	30.8%	47.9%	22.0%	48.6%	19.5%	42.8%	38.9%	51.9%	43.5%
	3	4.4%	4.4%	2.9%	49.2%	10.1%	5.7%	15.0%	2.2%	24.4%	4.8%	5.5%	8.1%
	4	0.6%	0.9%	0.9%	12.2%	2.4%	0.9%	1.7%	0.4%	4.4%	1.1%	0.7%	0.9%
H26	1	69.7%	67.5%	66.7%	11.0%	42.3%	71.8%	31.3%	76.8%	33.2%	56.5%	40.3%	44.1%
	2	25.9%	26.9%	28.2%	31.5%	45.1%	24.2%	46.2%	21.0%	43.4%	36.2%	51.3%	45.1%
	3	3.8%	4.8%	4.7%	43.8%	10.8%	3.1%	20.1%	1.8%	19.1%	6.5%	7.7%	9.7%
	4	0.7%	0.7%	0.4%	13.7%	1.8%	0.9%	2.3%	0.4%	4.3%	0.9%	0.7%	1.1%
		Q13	Q14	Q15	Q16	Q17	Q18	Q19	Q20	Q21	Q22	Q23	Q24
H29	1	35.6%	42.3%	52.7%	38.8%	59.5%	79.0%	64.8%	26.1%	20.7%	17.5%	33.1%	16.3%
	2	43.0%	43.4%	38.4%	44.2%	36.1%	18.4%	25.1%	40.0%	39.5%	45.3%	53.6%	44.4%
	3	17.7%	11.8%	7.6%	13.6%	3.4%	2.1%	7.7%	24.3%	31.9%	27.8%	11.1%	28.4%
	4	3.8%	2.5%	1.3%	3.4%	1.0%	0.6%	2.5%	9.6%	7.9%	9.4%	2.1%	10.9%
H28	1	36.9%	47.3%	55.5%	42.3%	61.3%	78.0%	65.5%	28.3%	20.0%	21.5%	40.6%	24.6%
	2	46.5%	39.7%	36.2%	42.7%	35.3%	18.3%	25.4%	41.6%	47.4%	47.5%	46.8%	45.4%
	3	14.2%	11.0%	6.4%	12.6%	2.3%	2.3%	6.6%	22.6%	26.8%	23.5%	9.8%	24.1%
	4	2.5%	2.0%	2.0%	2.3%	1.1%	1.4%	2.5%	7.5%	5.7%	7.5%	2.8%	6.0%
H27	1	37.2%	42.7%	59.6%	42.0%	64.8%	82.3%	68.9%	28.8%	24.0%	27.4%	46.3%	26.2%
	2	43.1%	38.9%	33.6%	43.3%	31.0%	14.6%	21.4%	34.6%	38.6%	47.9%	43.5%	48.2%
	3	16.3%	15.8%	6.1%	12.8%	3.1%	2.0%	6.8%	29.0%	31.8%	19.4%	8.7%	20.7%
	4	3.3%	2.6%	0.7%	2.0%	1.1%	1.1%	2.8%	7.6%	5.5%	5.4%	1.5%	4.9%
H26	1	40.4%	44.0%	59.7%	44.1%	69.0%	79.4%	69.2%	27.7%	23.4%	29.0%	45.7%	30.2%
	2	41.7%	42.9%	32.5%	42.0%	25.9%	18.6%	23.7%	38.9%	43.4%	47.7%	45.5%	50.2%
	3	16.1%	11.3%	6.3%	11.4%	4.7%	0.9%	5.3%	26.3%	26.0%	18.0%	7.8%	16.3%
	4	1.8%	1.8%	1.4%	2.5%	0.4%	1.1%	1.8%	7.1%	7.3%	5.3%	1.1%	3.3%