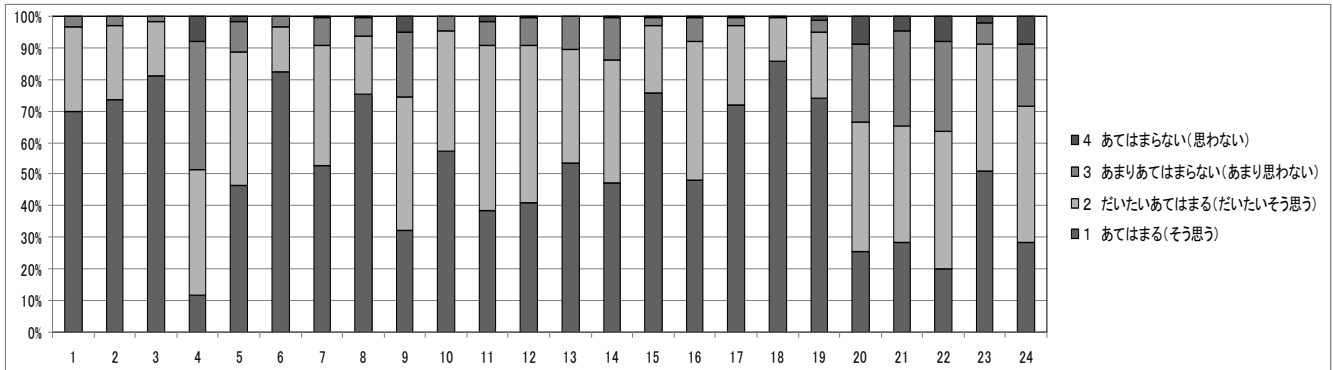


平成30年度 生徒満足度調査集計結果

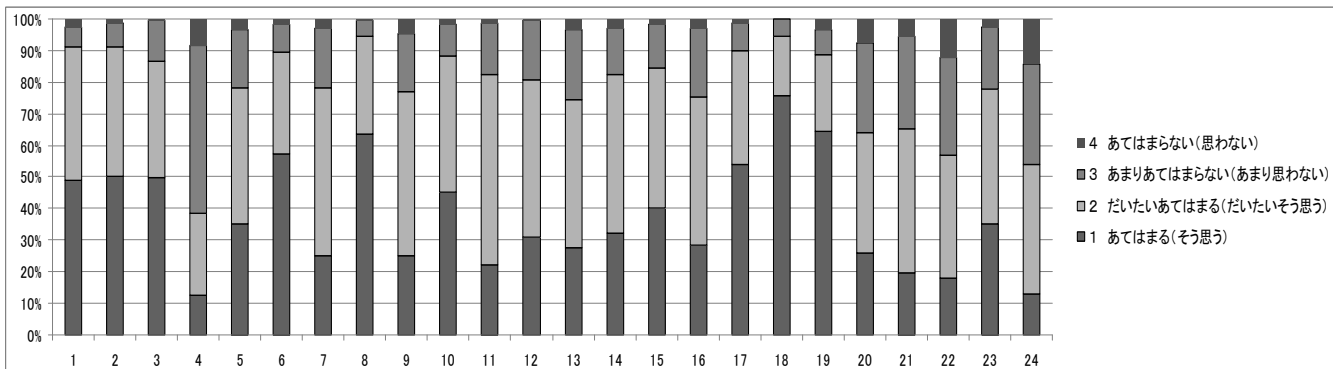
【質問項目】

- 1 本校に入学してよかったと思っている。
- 2 本校は自分を高めることのできる学校である。
- 3 本校は楽しく明るい雰囲気を持っている。
- 4 ボランティア等、地域との交流がある。
- 5 校則（頭髪・服装）や交通ルールの指導が適切である。
- 6 学校行事が楽しく充実している。
- 7 生徒会・委員会・ホームルーム等の活動が活発に行われている。
- 8 部活動が活発に行われている。
- 9 職員室は入りやすい雰囲気を持っている。
- 10 先生方が生徒のために一生懸命である。
- 11 授業が分りやすく充実している。
- 12 教材や授業の進め方に工夫をしている先生が多い。
- 13 科目選択について先生と相談し充分考えることができる。
- 14 進路相談にのってくれる先生がいる。
- 15 進路講話など、将来の進路や生き方について考えさせられる機会が多くある。
- 16 進路決定に学校からの情報提供や面談が役に立っている。
- 17 自分にとって必要な学力を身につけることができる。
- 18 本校に仲のよい友人がいる。
- 19 悩みや心配事などが相談できる友人がいる。
- 20 悩みや心配事などが相談できる先生がいる。
- 21 カウンセリング等の相談の機会が十分ある。
- 22 校舎内の清掃がしっかりなされている。
- 23 図書書籍・視聴覚機器が充実している。
- 24 一般的に施設・設備が充実している。

【一学年】（回答率 87.5%）



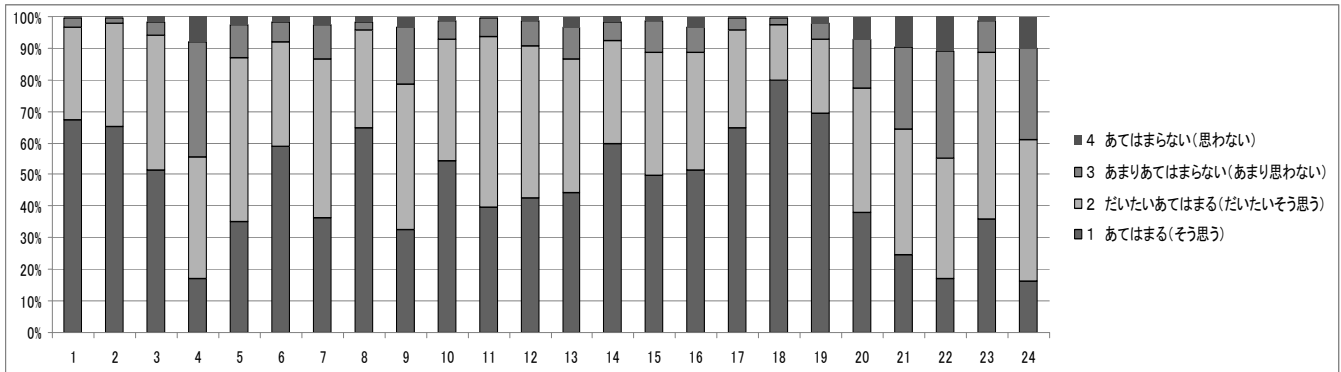
【二学年】（回答率 86.8%）



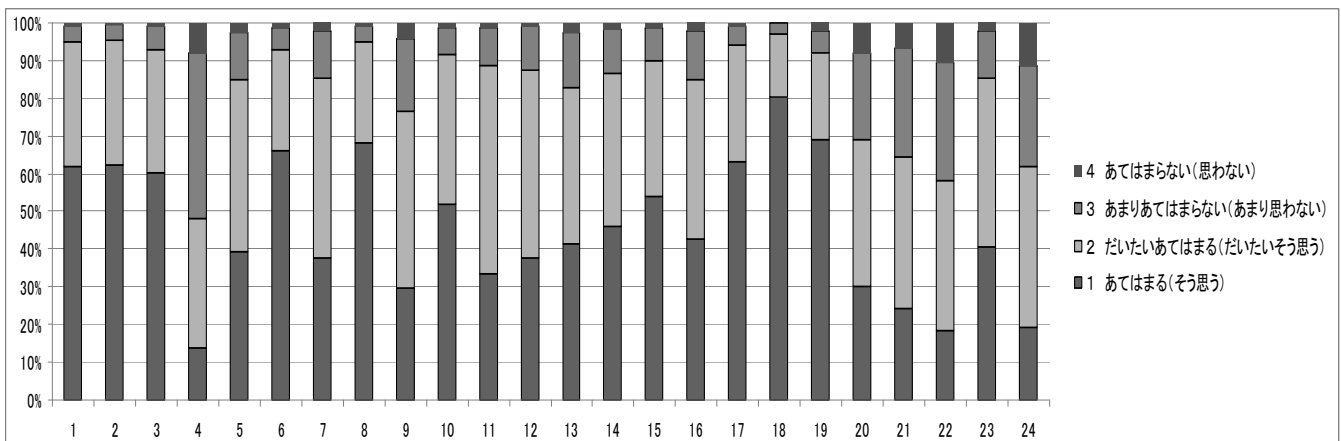
【質問項目】

- 1 本校に入学してよかったと思っている。
- 2 本校は自分を高めることのできる学校である。
- 3 本校は楽しく明るい雰囲気を持っている。
- 4 ボランティア等、地域との交流がある。
- 5 校則（頭髪・服装）や交通ルールの指導が適切である。
- 6 学校行事が楽しく充実している。
- 7 生徒会・委員会・ホームルーム等の活動が活発に行われている。
- 8 部活動が活発に行われている。
- 9 職員室は入りやすい雰囲気を持っている。
- 10 先生方が生徒のために一生懸命である。
- 11 授業が分りやすく充実している。
- 12 教材や授業の進め方に工夫をしている先生が多い。
- 13 科目選択について先生と相談し充分考えることができる。
- 14 進路相談にのってくれる先生がいる。
- 15 進路講話など、将来の進路や生き方について考えさせられる機会が多くある。
- 16 進路決定に学校からの情報提供や面談が役に立っている。
- 17 自分にとって必要な学力を身につけることができる。
- 18 本校に仲のよい友人がいる。
- 19 悩みや心配事などが相談できる友人がいる。
- 20 悩みや心配事などが相談できる先生がいる。
- 21 カウンセリング等の相談の機会が十分ある。
- 22 校舎内の清掃がしっかりなされている。
- 23 図書書籍・視聴覚機器が充実している。
- 24 全般的に施設・設備が充実している。

【三学年】（回答率94.4%）



【全体】（回答率90%）



〔過年度との比較〕

| | | Q1 | Q2 | Q3 | Q4 | Q5 | Q6 | Q7 | Q8 | Q9 | Q10 | Q11 | Q12 |
|-----|---|-------|-------|-------|-------|-------|-------|-------|-------|-------|-------|-------|-------|
| H30 | 1 | 61.7% | 62.5% | 60.2% | 13.7% | 39.2% | 66.1% | 37.6% | 68.3% | 29.8% | 51.7% | 33.4% | 37.8% |
| | 2 | 33.3% | 33.0% | 32.6% | 34.5% | 45.6% | 26.7% | 47.8% | 26.8% | 46.8% | 40.1% | 55.2% | 49.7% |
| | 3 | 4.0% | 4.0% | 6.5% | 43.7% | 12.5% | 6.1% | 12.5% | 4.2% | 19.0% | 7.0% | 10.2% | 11.8% |
| | 4 | 0.9% | 0.6% | 0.8% | 8.0% | 2.7% | 1.1% | 2.1% | 0.8% | 4.4% | 1.1% | 1.1% | 0.8% |
| H29 | 1 | 60.0% | 60.6% | 56.4% | 10.2% | 43.7% | 58.5% | 31.7% | 65.0% | 26.8% | 50.0% | 28.3% | 35.4% |
| | 2 | 32.0% | 33.1% | 36.2% | 30.8% | 44.1% | 31.8% | 48.7% | 31.6% | 47.9% | 42.4% | 58.7% | 49.4% |
| | 3 | 6.3% | 5.3% | 5.9% | 47.4% | 11.0% | 8.2% | 16.9% | 2.9% | 21.5% | 6.8% | 12.0% | 13.7% |
| | 4 | 1.7% | 1.0% | 1.5% | 11.6% | 1.1% | 1.5% | 2.7% | 0.6% | 3.8% | 0.8% | 1.0% | 1.5% |
| H28 | 1 | 63.5% | 65.2% | 60.0% | 8.0% | 42.1% | 64.0% | 33.0% | 71.6% | 32.5% | 53.5% | 32.4% | 38.5% |
| | 2 | 30.1% | 29.6% | 33.9% | 28.1% | 46.9% | 31.0% | 52.2% | 25.4% | 46.4% | 40.2% | 57.8% | 51.4% |
| | 3 | 5.3% | 4.1% | 5.2% | 48.0% | 8.2% | 4.1% | 12.6% | 2.1% | 17.6% | 4.6% | 8.6% | 8.9% |
| | 4 | 1.1% | 1.1% | 0.9% | 16.0% | 2.8% | 0.9% | 2.1% | 0.9% | 3.6% | 1.6% | 1.2% | 1.2% |
| H27 | 1 | 70.0% | 67.6% | 62.4% | 7.8% | 39.6% | 71.4% | 34.7% | 77.9% | 28.4% | 55.2% | 41.8% | 47.5% |
| | 2 | 25.0% | 27.0% | 33.8% | 30.8% | 47.9% | 22.0% | 48.6% | 19.5% | 42.8% | 38.9% | 51.9% | 43.5% |
| | 3 | 4.4% | 4.4% | 2.9% | 49.2% | 10.1% | 5.7% | 15.0% | 2.2% | 24.4% | 4.8% | 5.5% | 8.1% |
| | 4 | 0.6% | 0.9% | 0.9% | 12.2% | 2.4% | 0.9% | 1.7% | 0.4% | 4.4% | 1.1% | 0.7% | 0.9% |

| | | Q13 | Q14 | Q15 | Q16 | Q17 | Q18 | Q19 | Q20 | Q21 | Q22 | Q23 | Q24 |
|-----|---|-------|-------|-------|-------|-------|-------|-------|-------|-------|-------|-------|-------|
| H30 | 1 | 41.3% | 46.2% | 54.1% | 42.6% | 63.4% | 80.4% | 69.1% | 30.0% | 24.3% | 18.4% | 40.6% | 19.4% |
| | 2 | 41.5% | 40.5% | 35.8% | 42.6% | 30.9% | 16.8% | 23.1% | 39.0% | 40.0% | 39.9% | 45.0% | 42.4% |
| | 3 | 14.6% | 11.6% | 9.0% | 12.6% | 5.0% | 2.7% | 5.5% | 22.9% | 29.1% | 31.3% | 12.6% | 26.9% |
| | 4 | 2.7% | 1.7% | 1.1% | 2.3% | 0.8% | 0.2% | 2.3% | 8.0% | 6.7% | 10.4% | 1.9% | 11.2% |
| H29 | 1 | 35.6% | 42.3% | 52.7% | 38.8% | 59.5% | 79.0% | 64.8% | 26.1% | 20.7% | 17.5% | 33.1% | 16.3% |
| | 2 | 43.0% | 43.4% | 38.4% | 44.2% | 36.1% | 18.4% | 25.1% | 40.0% | 39.5% | 45.3% | 53.6% | 44.4% |
| | 3 | 17.7% | 11.8% | 7.6% | 13.6% | 3.4% | 2.1% | 7.7% | 24.3% | 31.9% | 27.8% | 11.1% | 28.4% |
| | 4 | 3.8% | 2.5% | 1.3% | 3.4% | 1.0% | 0.6% | 2.5% | 9.6% | 7.9% | 9.4% | 2.1% | 10.9% |
| H28 | 1 | 36.9% | 47.3% | 55.5% | 42.3% | 61.3% | 78.0% | 65.5% | 28.3% | 20.0% | 21.5% | 40.6% | 24.6% |
| | 2 | 46.5% | 39.7% | 36.2% | 42.7% | 35.3% | 18.3% | 25.4% | 41.6% | 47.4% | 47.5% | 46.8% | 45.4% |
| | 3 | 14.2% | 11.0% | 6.4% | 12.6% | 2.3% | 2.3% | 6.6% | 22.6% | 26.8% | 23.5% | 9.8% | 24.1% |
| | 4 | 2.5% | 2.0% | 2.0% | 2.3% | 1.1% | 1.4% | 2.5% | 7.5% | 5.7% | 7.5% | 2.8% | 6.0% |
| H27 | 1 | 37.2% | 42.7% | 59.6% | 42.0% | 64.8% | 82.3% | 68.9% | 28.8% | 24.0% | 27.4% | 46.3% | 26.2% |
| | 2 | 43.1% | 38.9% | 33.6% | 43.3% | 31.0% | 14.6% | 21.4% | 34.6% | 38.6% | 47.9% | 43.5% | 48.2% |
| | 3 | 16.3% | 15.8% | 6.1% | 12.8% | 3.1% | 2.0% | 6.8% | 29.0% | 31.8% | 19.4% | 8.7% | 20.7% |
| | 4 | 3.3% | 2.6% | 0.7% | 2.0% | 1.1% | 1.1% | 2.8% | 7.6% | 5.5% | 5.4% | 1.5% | 4.9% |