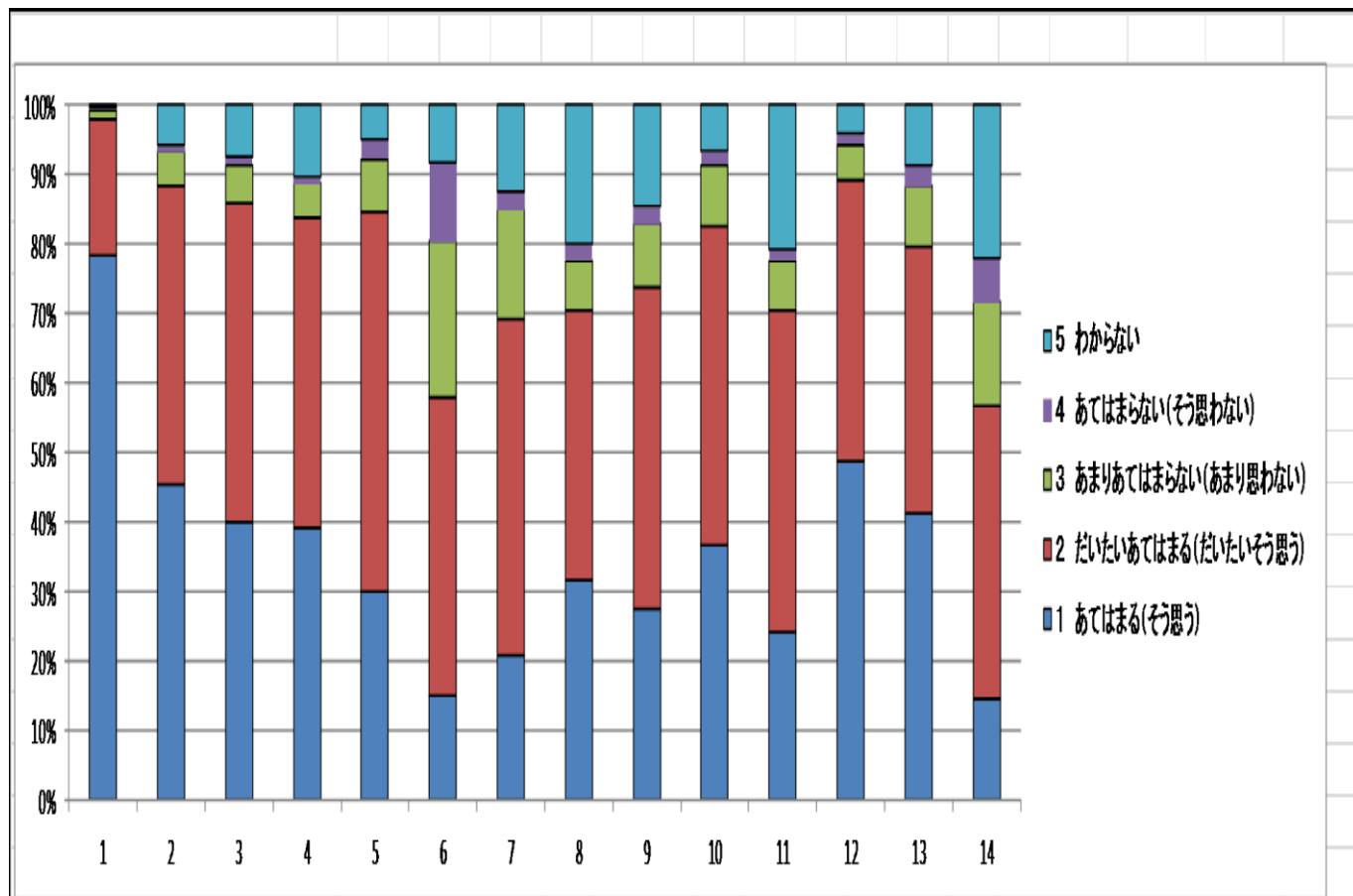


## 令和2年度 学校教育診断（保護者）集計結果

### 【質問項目】

- 1 自分の子どもを南高に入学させて良かったと思う。
- 2 本校は地域の進学校として、学力向上はもとより、総合的な人間形成を目指す教育活動にとりくんでいる。
- 3 キャリア教育（将来の生き方を決定し実現していくための力をつけさせる教育）の視点で、3年間の見通しをもった進路指導を行っている。
- 4 各種相談や問い合わせに対して、教職員は親切で誠意をもった対応をしている。
- 5 学年だよりや各種通知文書等はわかりやすく作成されている。
- 6 子どもの授業や諸活動が円滑に行われるよう、施設・設備等の環境を整備している。
- 7 PTA活動を通して、高校と協力しながら子ども達の成長をサポートすることができている。
- 8 保護者の理解を得ながら、頭髪・服装の指導に努力している。
- 9 登下校時の交通規則の遵守や自転車乗車マナーに関して指導している。
- 10 学校行事や学年行事等が充実し、効果的に行われている。
- 11 生徒会活動が充実し、活発に行われている。
- 12 部活動が充実し、活発に行われている。
- 13 部活動運営（活動時間・活動頻度・会計等）は適切に行われている。
- 14 清掃が行き届いており、校舎内がきれいである。

### 【全体】（回答率 77%）



## 〔過年度との比較〕

		Q1	Q2	Q3	Q4	Q5	Q6	Q7	Q8	Q9	Q10	Q11	Q12	Q13	Q14
R2	1	78.5%	45.4%	40.1%	39.2%	30.3%	15.0%	21.1%	31.5%	27.6%	36.9%	24.1%	49.0%	41.5%	14.6%
	2	19.7%	43.0%	45.7%	44.6%	54.3%	43.0%	48.2%	39.0%	46.2%	45.8%	46.4%	40.2%	38.1%	42.1%
	3	1.1%	4.9%	5.6%	4.9%	7.8%	22.4%	15.7%	7.2%	9.2%	8.8%	7.2%	5.2%	8.7%	14.9%
	4	0.4%	0.9%	1.1%	0.9%	2.9%	11.2%	2.7%	2.3%	2.5%	1.8%	1.6%	1.6%	3.1%	6.5%
	5	0.2%	5.8%	7.4%	10.3%	4.7%	8.3%	12.3%	20.0%	14.6%	6.7%	20.7%	4.0%	8.5%	21.8%
R1	1	79.3%	45.8%	35.5%	37.6%	26.0%	16.0%	23.3%	33.0%	29.7%	49.7%	32.6%	49.0%	43.4%	19.7%
	2	17.1%	42.1%	49.7%	44.5%	52.7%	43.6%	55.3%	39.0%	48.2%	42.8%	41.3%	41.0%	39.7%	43.2%
	3	2.3%	5.7%	6.6%	6.2%	13.2%	24.4%	11.2%	9.9%	8.9%	4.8%	5.7%	7.1%	9.6%	17.4%
	4	0.7%	0.5%	0.9%	1.4%	1.4%	10.3%	2.3%	1.6%	2.5%	0.7%	0.9%	1.4%	2.7%	4.8%
	5	0.7%	5.9%	7.3%	10.3%	6.6%	5.7%	8.0%	16.5%	10.7%	2.1%	19.4%	1.6%	4.6%	14.9%
H30	1	75.9%	47.1%	39.6%	33.3%	27.4%	20.2%	24.7%	29.7%	25.7%	46.8%	32.9%	51.7%	38.1%	19.5%
	2	20.3%	41.7%	45.4%	49.0%	55.1%	46.1%	55.3%	42.0%	47.7%	47.1%	41.9%	42.5%	44.1%	44.1%
	3	2.7%	4.5%	7.4%	6.5%	9.7%	22.0%	11.5%	10.1%	11.9%	3.8%	5.4%	2.7%	9.2%	18.0%
	4	0.0%	0.9%	0.7%	1.3%	2.2%	5.8%	1.1%	2.2%	1.8%	1.1%	1.1%	0.7%	1.1%	4.5%
	5	1.1%	5.9%	7.0%	9.9%	5.6%	5.8%	7.4%	16.0%	12.8%	1.1%	18.7%	2.5%	7.4%	13.9%
H29	1	77.8%	47.6%	36.1%	35.6%	29.7%	22.1%	23.9%	31.0%	25.8%	46.7%	29.3%	55.3%	41.7%	24.5%
	2	18.3%	43.0%	48.4%	44.8%	50.9%	49.1%	52.6%	45.0%	45.6%	44.8%	44.1%	35.8%	40.7%	44.6%
	3	3.3%	6.7%	8.6%	8.8%	12.1%	18.0%	14.3%	9.4%	13.8%	5.4%	7.3%	5.0%	8.8%	14.6%
	4	0.2%	0.4%	0.4%	1.5%	1.9%	3.5%	1.7%	1.3%	2.7%	0.8%	1.2%	1.7%	3.8%	3.6%
	5	0.4%	2.3%	6.5%	9.4%	5.4%	7.3%	7.5%	13.3%	12.1%	2.3%	18.1%	2.3%	5.0%	12.7%