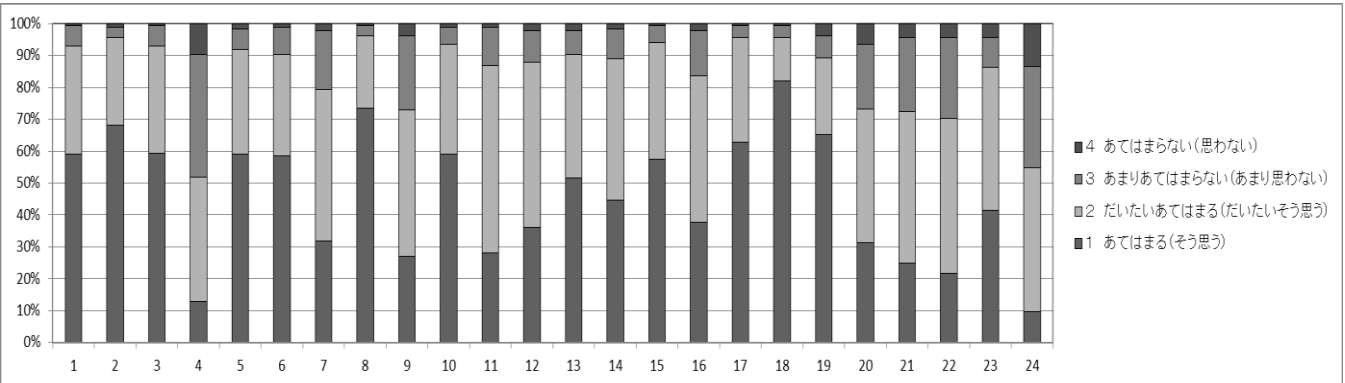


## 令和2年度 生徒満足度調査集計結果

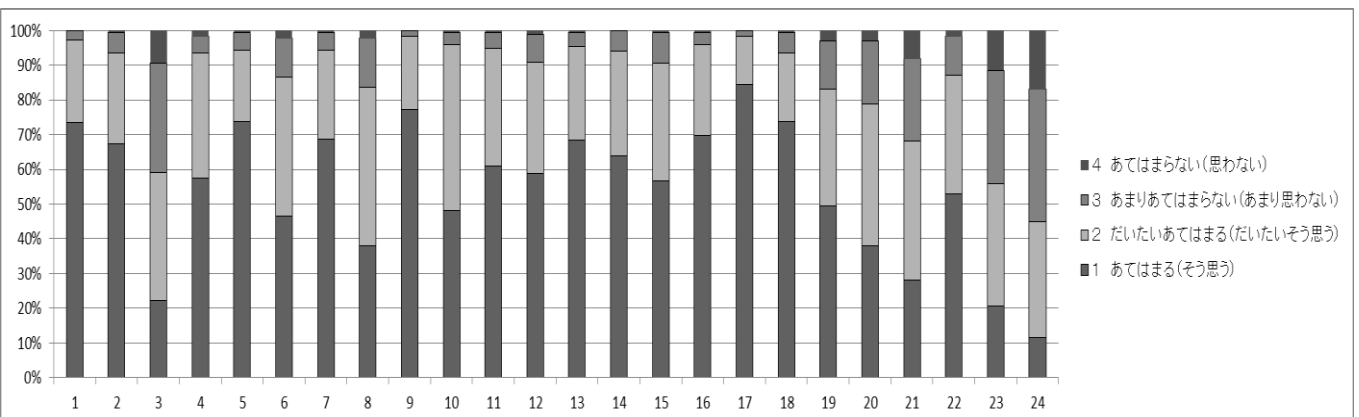
### 【質問項目】

- 1 本校に入学してよかったと思っている。
- 2 本校は自分を高めることのできる学校である。
- 3 本校は楽しく明るい雰囲気を持っている。
- 4 ボランティア等、地域との交流がある。
- 5 校則（頭髪・服装）や交通ルールの指導が適切である。
- 6 学校行事が楽しく充実している。
- 7 生徒会・委員会・ホームルーム等の活動が活発に行われている。
- 8 部活動が活発に行われている。
- 9 職員室は入りやすい雰囲気を持っている。
- 10 先生方が生徒のために一生懸命である。
- 11 授業が分りやすく充実している。
- 12 教材や授業の進め方に工夫をしている先生が多い。
- 13 科目選択について先生と相談し充分考えることができる。
- 14 進路相談にのってくれる先生がいる。
- 15 進路講話など、将来の進路や生き方について考えさせられる機会が多くある。
- 16 進路決定に学校からの情報提供や面談が役に立っている。
- 17 自分にとって必要な学力を身につけることができる。
- 18 本校に仲のよい友人がいる。
- 19 悩みや心配事などが相談できる友人がいる。
- 20 悩みや心配事などが相談できる先生がいる。
- 21 カウンセリング等の相談の機会が十分ある。
- 22 校舎内の清掃がしっかりなされている。
- 23 図書書籍・視聴覚機器が充実している。
- 24 一般的に施設・設備が充実している。

### 【一学年】（回答率 98%）



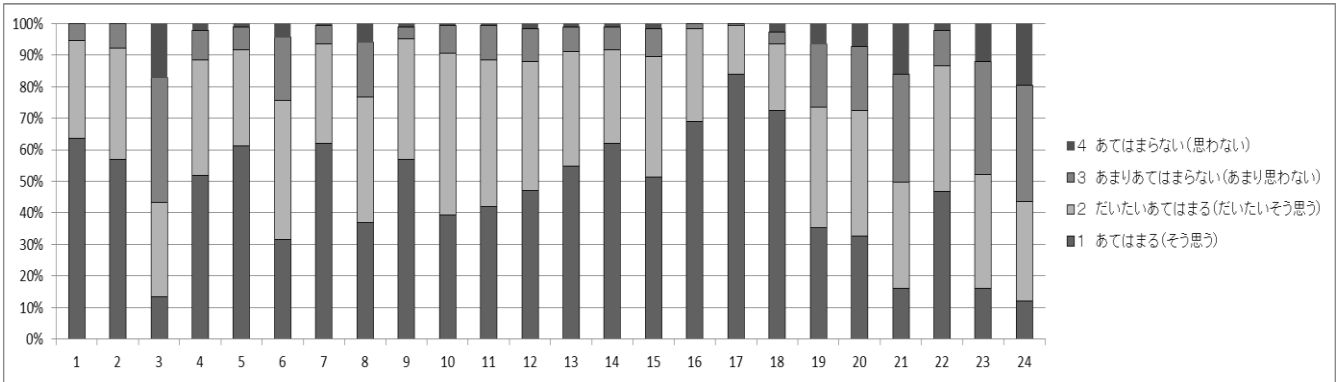
### 【二学年】（回答率 88%）



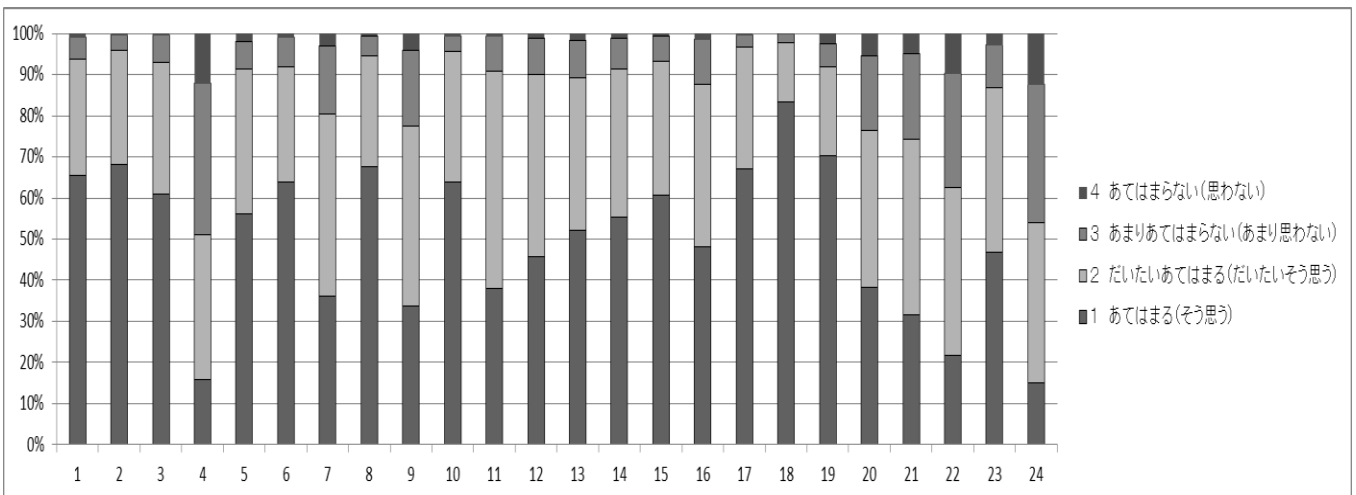
**【質問項目】**

- 1 本校に入学してよかったと思っている。
- 2 本校は自分を高めることのできる学校である。
- 3 本校は楽しく明るい雰囲気を持っている。
- 4 ボランティア等、地域との交流がある。
- 5 校則（頭髪・服装）や交通ルールの指導が適切である。
- 6 学校行事が楽しく充実している。
- 7 生徒会・委員会・ホームルーム等の活動が活発に行われている。
- 8 部活動が活発に行われている。
- 9 職員室は入りやすい雰囲気を持っている。
- 10 先生方が生徒のために一生懸命である。
- 11 授業が分りやすく充実している。
- 12 教材や授業の進め方に工夫をしている先生が多い。
- 13 科目選択について先生と相談し充分考えることができる。
- 14 進路相談にのってくれる先生がいる。
- 15 進路講話など、将来の進路や生き方について考えさせられる機会が多くある。
- 16 進路決定に学校からの情報提供や面談が役に立っている。
- 17 自分にとって必要な学力を身につけることができる。
- 18 本校に仲のよい友人がいる。
- 19 悩みや心配事などが相談できる友人がいる。
- 20 悩みや心配事などが相談できる先生がいる。
- 21 カウンセリング等の相談の機会が十分ある。
- 22 校舎内の清掃がしっかりなされている。
- 23 図書書籍・視聴覚機器が充実している。
- 24 全般的に施設・設備が充実している。

**【三学年】（回答率94%）**



**【全体】（回答率93%）**



## 〔過年度との比較〕

		Q1	Q2	Q3	Q4	Q5	Q6	Q7	Q8	Q9	Q10	Q11	Q12
R2	1	65.4%	68.0%	60.9%	15.9%	56.2%	64.0%	36.2%	67.6%	33.8%	63.8%	38.0%	45.7%
	2	28.3%	27.8%	32.1%	35.2%	35.2%	27.9%	44.1%	27.0%	43.7%	31.7%	52.8%	44.4%
	3	5.3%	3.9%	6.6%	36.7%	6.8%	7.2%	16.7%	4.8%	18.5%	3.7%	8.5%	8.8%
	4	0.9%	0.4%	0.4%	12.2%	1.8%	0.9%	2.9%	0.6%	4.1%	0.7%	0.7%	1.1%
R1	1	60.9%	60.4%	57.5%	12.0%	48.1%	65.7%	34.8%	59.9%	33.4%	55.0%	34.2%	39.1%
	2	32.6%	33.6%	36.1%	32.8%	39.6%	27.2%	45.6%	33.6%	43.7%	38.1%	50.7%	44.5%
	3	5.4%	5.2%	5.8%	39.4%	10.6%	5.6%	17.2%	5.2%	18.5%	6.5%	13.6%	14.7%
	4	1.1%	0.7%	0.6%	15.8%	1.7%	1.5%	2.4%	1.3%	4.5%	0.4%	1.5%	1.7%
H30	1	61.7%	62.5%	60.2%	13.7%	39.2%	66.1%	37.6%	68.3%	29.8%	51.7%	33.4%	37.8%
	2	33.3%	33.0%	32.6%	34.5%	45.6%	26.7%	47.8%	26.8%	46.8%	40.1%	55.2%	49.7%
	3	4.0%	4.0%	6.5%	43.7%	12.5%	6.1%	12.5%	4.2%	19.0%	7.0%	10.2%	11.8%
	4	0.9%	0.6%	0.8%	8.0%	2.7%	1.1%	2.1%	0.8%	4.4%	1.1%	1.1%	0.8%
H29	1	60.0%	60.6%	56.4%	10.2%	43.7%	58.5%	31.7%	65.0%	26.8%	50.0%	28.3%	35.4%
	2	32.0%	33.1%	36.2%	30.8%	44.1%	31.8%	48.7%	31.6%	47.9%	42.4%	58.7%	49.4%
	3	6.3%	5.3%	5.9%	47.4%	11.0%	8.2%	16.9%	2.9%	21.5%	6.8%	12.0%	13.7%
	4	1.7%	1.0%	1.5%	11.6%	1.1%	1.5%	2.7%	0.6%	3.8%	0.8%	1.0%	1.5%
		Q13	Q14	Q15	Q16	Q17	Q18	Q19	Q20	Q21	Q22	Q23	Q24
R2	1	52.0%	55.4%	60.7%	48.2%	67.0%	83.4%	70.2%	38.3%	31.5%	21.8%	46.8%	15.1%
	2	37.3%	35.9%	32.5%	39.5%	29.7%	14.4%	21.7%	38.0%	42.8%	40.7%	39.9%	38.8%
	3	9.0%	7.6%	6.3%	10.9%	3.0%	2.0%	5.7%	18.3%	20.8%	27.7%	10.5%	33.6%
	4	1.7%	1.1%	0.6%	1.5%	0.4%	0.2%	2.4%	5.4%	4.8%	9.8%	2.8%	12.5%
R1	1	45.7%	48.9%	60.0%	43.5%	59.8%	82.0%	69.2%	34.0%	25.5%	19.7%	41.6%	14.7%
	2	36.0%	39.6%	33.2%	41.5%	33.6%	14.3%	22.0%	35.8%	43.2%	40.0%	43.9%	34.4%
	3	15.9%	10.3%	6.0%	13.3%	5.6%	3.2%	6.0%	22.0%	24.2%	26.9%	13.0%	34.2%
	4	2.4%	1.3%	0.8%	1.7%	0.9%	0.6%	2.8%	8.3%	7.1%	13.3%	1.5%	16.8%
H30	1	41.3%	46.2%	54.1%	42.6%	63.4%	80.4%	69.1%	30.0%	24.3%	18.4%	40.6%	19.4%
	2	41.5%	40.5%	35.8%	42.6%	30.9%	16.8%	23.1%	39.0%	40.0%	39.9%	45.0%	42.4%
	3	14.6%	11.6%	9.0%	12.6%	5.0%	2.7%	5.5%	22.9%	29.1%	31.3%	12.6%	26.9%
	4	2.7%	1.7%	1.1%	2.3%	0.8%	0.2%	2.3%	8.0%	6.7%	10.4%	1.9%	11.2%
H29	1	35.6%	42.3%	52.7%	38.8%	59.5%	79.0%	64.8%	26.1%	20.7%	17.5%	33.1%	16.3%
	2	43.0%	43.4%	38.4%	44.2%	36.1%	18.4%	25.1%	40.0%	39.5%	45.3%	53.6%	44.4%
	3	17.7%	11.8%	7.6%	13.6%	3.4%	2.1%	7.7%	24.3%	31.9%	27.8%	11.1%	28.4%
	4	3.8%	2.5%	1.3%	3.4%	1.0%	0.6%	2.5%	9.6%	7.9%	9.4%	2.1%	10.9%