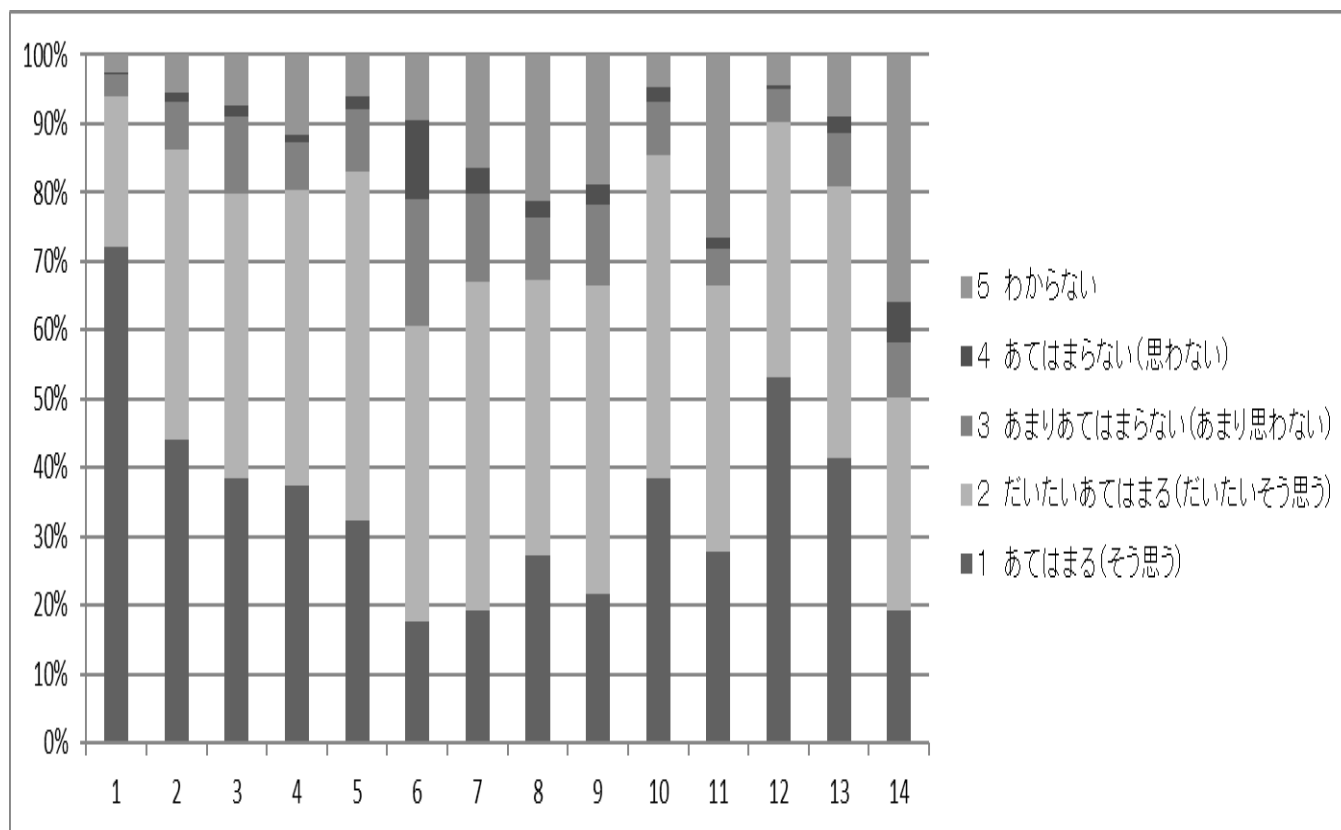


令和4年度 学校教育診断（保護者）集計結果

【質問項目】

- 1 自分の子どもを南高に入学させて良かったと思う。
- 2 本校は地域の進学校として、学力向上はもとより、総合的な人間形成を目指す教育活動にとりこんでいる。
- 3 キャリア教育（将来の生き方を決定し実現していくための力をつけさせる教育）の視点で、3年間の見通しをもった進路指導を行っている。
- 4 各種相談や問い合わせに対して、教職員は親切で誠意をもった対応をしている。
- 5 学年だよりや各種通知文書等はわかりやすく作成されている。
- 6 子どもの授業や諸活動が円滑に行われるよう、施設・設備等の環境を整備している。
- 7 PTA活動を通して、高校と協力しながら子ども達の成長をサポートすることができている。
- 8 保護者の理解を得ながら、頭髪・服装の指導に努力している。
- 9 登下校時の交通規則の遵守や自転車乗車マナーに関して指導している。
- 10 学校行事や学年行事等が充実し、効果的に行われている。
- 11 生徒会活動が充実し、活発に行われている。
- 12 部活動が充実し、活発に行われている。
- 13 部活動運営（活動時間・活動頻度・会計等）は適切に行われている。
- 14 清掃が行き届いており、校舎内がきれいである。
- 15 学校における新型コロナウイルス感染症対策は適切に行われている。

【全体】（回答率71.5%）



〔過年度との比較〕

		Q1	Q2	Q3	Q4	Q5	Q6	Q7	Q8	Q9	Q10	Q11	Q12	Q13	Q14	Q15
R4	1	72.2%	44.2%	38.3%	37.3%	32.3%	17.8%	19.3%	27.2%	21.7%	38.5%	27.7%	53.0%	41.4%	19.2%	32.2%
	2	21.7%	42.0%	41.5%	42.9%	50.7%	42.8%	47.7%	40.0%	44.8%	47.0%	38.8%	37.3%	39.5%	30.9%	46.0%
	3	3.2%	7.0%	11.2%	7.1%	9.2%	18.5%	12.7%	9.2%	11.7%	7.7%	5.3%	4.8%	7.7%	8.0%	6.5%
	4	0.5%	1.2%	1.7%	1.0%	1.7%	11.4%	3.9%	2.4%	3.2%	2.2%	1.7%	0.5%	2.4%	5.8%	2.2%
	5	2.4%	5.6%	7.3%	11.7%	6.1%	9.5%	16.4%	21.1%	18.7%	4.6%	26.5%	4.4%	9.0%	36.0%	13.1%
R3	1	78.7%	49.6%	40.1%	43.0%	35.1%	20.4%	22.0%	30.3%	25.2%	42.8%	28.5%	51.5%	45.5%	16.9%	39.0%
	2	16.6%	41.7%	43.9%	40.1%	46.5%	39.9%	40.8%	40.6%	44.5%	41.9%	40.8%	35.5%	35.0%	41.4%	41.0%
	3	3.1%	3.1%	5.6%	4.5%	7.2%	18.8%	18.4%	6.7%	7.2%	8.7%	4.5%	5.4%	4.9%	13.0%	5.4%
	4	0.9%	0.9%	1.8%	1.1%	2.7%	10.5%	4.5%	2.9%	3.8%	2.0%	2.0%	2.5%	3.4%	5.8%	0.5%
	5	0.7%	4.7%	8.5%	11.2%	8.5%	10.3%	14.3%	19.5%	19.3%	4.5%	24.2%	5.2%	11.2%	23.1%	14.2%
R2	1	79.3%	45.8%	35.5%	37.6%	26.0%	16.0%	23.3%	33.0%	29.7%	49.7%	32.6%	49.0%	43.4%	19.7%	
	2	17.1%	42.1%	49.7%	44.5%	52.7%	43.6%	55.3%	39.0%	48.2%	42.8%	41.3%	41.0%	39.7%	43.2%	
	3	2.3%	5.7%	6.6%	6.2%	13.2%	24.4%	11.2%	9.9%	8.9%	4.8%	5.7%	7.1%	9.6%	17.4%	
	4	0.7%	0.5%	0.9%	1.4%	1.4%	10.3%	2.3%	1.6%	2.5%	0.7%	0.9%	1.4%	2.7%	4.8%	
	5	0.7%	5.9%	7.3%	10.3%	6.6%	5.7%	8.0%	16.5%	10.7%	2.1%	19.4%	1.6%	4.6%	14.9%	
R1	1	75.9%	47.1%	39.6%	33.3%	27.4%	20.2%	24.7%	29.7%	25.7%	46.8%	32.9%	51.7%	38.1%	19.5%	
	2	20.3%	41.7%	45.4%	49.0%	55.1%	46.1%	55.3%	42.0%	47.7%	47.1%	41.9%	42.5%	44.1%	44.1%	
	3	2.7%	4.5%	7.4%	6.5%	9.7%	22.0%	11.5%	10.1%	11.9%	3.8%	5.4%	2.7%	9.2%	18.0%	
	4	0.0%	0.9%	0.7%	1.3%	2.2%	5.8%	1.1%	2.2%	1.8%	1.1%	1.1%	0.7%	1.1%	4.5%	
	5	1.1%	5.9%	7.0%	9.9%	5.6%	5.8%	7.4%	16.0%	12.8%	1.1%	18.7%	2.5%	7.4%	13.9%	